

Objet :

Saisie de l'inscription au Championnat Fédéral 6x6 2013-2014

1_ Présentation et Login

2_ Accès au niveau club et feuille financière

3_ Saisie des informations détaillées pour chaque équipe

4_ Saisie de la composition initiale de l'équipe

5_ Validation ou correction de l'inscription de l'équipe

6_ Impression du dossier d'engagement de l'équipe

7_ Saisie des informations pour le volet financier

8_ Crédits et contact

9_ Annexe

Fédération Sportive et Gymnique du Travail
Commission Fédérale des Activités
Volley-Ball & Beach-Volley

14, rue Scandicci - 93500 Pantin - Tél : 01-49-42-23-19
Courriel : volley@fsgt.org - Site internet : www.fsgt.org



Commission Fédérale
des Activités Volley-Ball
& Beach-Volley

1_ Application de Saisie de l'inscription aux championnats Fédéraux FSGT de Volley-Ball 2013-2014

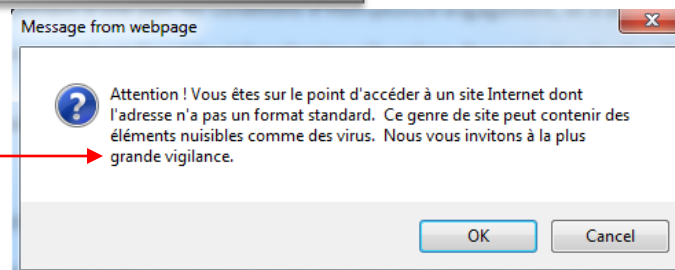
_ Dans le courrier électronique qui accompagne ce guide utilisateur vous trouverez la phrase suivante :

« Voici le lien à utiliser pour accéder l'application de saisie de l'inscription aux championnats fédéraux 2013-2014 :

[Inscription au championnat](#)

Pour Saisir l'Inscription → Login : **xxxxxxx** Password : **yyyy** »

_ En cliquant sur [Inscription au championnat](#),
vous arriverez sur cet écran **ou vous devrez peut-être
valider celui-ci d'abord**
Pour plus de détails voir l'Annexe !



Vous devrez saisir le
Login **xxxxx (reçu)**
(en respectant les
majuscules les zéros s'il y
en a)

Puis le mot de passe **yyyy (reçu)**

Puis cliquer sur Valider.

3_

Saisie des informations détaillées pour chaque équipe.

Pour passer d'un champ à un autre, veuillez utiliser la touche TAB →

Engagement Championnat Fédéral de Volley Ball 2013-2014

M F UDC
 Haut Niveau Promotion Accession Entente



Club A Entente test N° d'affiliation ENT76001
Comité Comité XX Sigle _____

Si vous inscrivez une Union De Clubs, veuillez renseigner les coordonnées du second Club.
Le Club A sera le questionnaire de l'UDC.

Club B _____ N° d'affiliation _____
Comité _____ Sigle _____

Equipe
Nom Usuel Entente Test Féminine Code ENT76001_F1

Coordonnées du responsable de l'équipe (obligatoire pour mettre à jour le fichier)

Nom _____ Prénom _____
Adresse _____ CP/Ville _____ Oueloue Part
Mail _____
Portable _____ Domicile _____ Pro _____

Coordonnées d'un second responsable d'équipe (pour réunion calendrier (19h30-21h00))

Nom _____ Prénom _____
Adresse _____ CP/Ville _____ Oueloue Part
Mail _____
Portable _____ Domicile _____ Pro _____

ORGANISATION - 1er Tour 11 Janvier 2014 - 2ème Tour 22 Mars 2014
PRÉVOIR OBLIGATOIREMENT UN GYMNASE.

Nom _____
Adresse _____
Accès _____

Cachet du club,
date et signature

Cachet du comité
date et signature

Document à imprimer et à faire
valider par le comité.
A envoyer ensuite à la
CFA Volley - Fédération Sportive et
Gymnique du Travail
14, rue de Scandicci
93508 PANTIN Cedex



Fédération Sportive et
Gymnique du Travail

Validation

Déconnexion

Retour Club

Générer PDF

Sur ce nouvel écran vous allez pouvoir saisir les éléments relatifs à chaque équipe de votre Entente. De même vous devrez indiquer votre niveau (il est déterminé par votre classement de la saison passée -voir fichier joint à cet envoi), ou Accession si c'est votre 1ère inscription.

En cas de doute nous contacter.

Ensuite si votre comité n'est pas renseigné merci de le faire sous la forme « FSCT xx », puis si vous le souhaitez vous pouvez ajouter le sigle/acronyme de votre entente (pour passer d'un champ à un autre utilisez la touche TAB).

Ensuite passez au cadre **Équipe**, si vous voulez changer le nom usuel, cliquez dans le champ, et modifiez le, le code lui n'est pas modifiable).

Ensuite dans le cadre **Coordonnées du responsable**, merci de remplir le plus complètement et précisément possible tous les champs.

De même pour le cadre **Coordonnées d'un second responsable**.

En tout dernier merci de remplir toujours avec la même attention et précision, le cadre **Organisation** concernant votre salle (**c'est obligatoire**).



Surtout n'oubliez pas de valider avant de quitter la saisie ou avant de changer d'écran pour une autre consultation, sinon vous perdrez votre saisie!

Saisie de la composition initiale de l'équipe .

Pour passer d'un champ à un autre, veuillez utiliser la touche TAB →

Les joueurs ou joueuses qui disputeront le Championnat Fédéral 2013 devront avoir fait un minimum de 5 matches avec l'équipe (ou les équipes) FSGT du club dont 3 avant la première journée du championnat fédéral (article 9 et 9 bis du règlement).

Lors de l'engagement, vous devez disposer d'un minimum de 9 licenciés.

ATTENTION Pour les Unions et Ententes vous devez obligatoirement préciser le club d'origine de chaque joueur ou joueuse.



Fédération Sportive et Gymnique du Travail - Domaine des Activités - Secrétariat Volley Ball
14, rue de Scandicci - 93508 PANTIN Cedex

	Nom	Prénom	Licence	ClubNom	ClubNum	Date Validité
1						x
2						x
3						x
4						x
5						x
6						x
7						x
8						x
9						x
10						x
11						x
12						x
13						x
14						x
15						x
16						x
17						x
18						x
19						x
20						x
21						x
22						x
23						x
24						x
25						x

Validation

En déroulant l'écran vers le bas, vous allez apercevoir le tableau suivant, qui vous permettra de saisir la liste initiale des joueurs/joueuses qui participeront au championnat fédéral 2013-2014 pour le compte de votre entente.

Cette liste doit compter un minimum de 9 licencié(e)s valides.

Vous pouvez en saisir davantage (limite à 25, si besoin de plus nous contacter).

Pour chaque licencié(e), vous devrez saisir ses nom, prénom, n° de licence, nom du club (figurant sur sa licence), le numéro d'identifiant du même club, la date de validation de la licence.

Vous pourrez par la suite ajouter de nouveaux joueurs/joueuses, mais en nous prévenant par mail, ainsi que votre comité.



Surtout n'oubliez pas de valider avant de quitter la saisie ou avant de changer d'écran pour une autre consultation, sinon vous perdrez votre saisie!

Pour passer d'un champ à un autre, veuillez utiliser la touche TAB →

Engagement Championnat Fédéral de Volley Ball 2013-2014

M F
 UDC
 Entente

Haut Niveau
 Promotion
 Accession

Club A N° d'affiliation
 Comité Sigle



Si vous inscrivez une Union De Clubs, veuillez renseigner les coordonnées du second Club.
 Le Club A sera le gestionnaire de l'UDC.

Club B N° d'affiliation
 Comité Sigle


Equipe
 Nom Usuel Code

Coordonnées du responsable de l'équipe (obligatoire pour mettre à jour le fichier)

Nom Prénom
 Adresse CP/Ville
 Portable Mail
 Domicile Pro

Fédération Sportive et
Gymnique du Travail


Au niveau des joueurs/joueuses, si vous avez commis une erreur et que vous devez l'effacer, utiliser la touche , puis pensez à valider pour être certain que la suppression est prise en compte. La liste apparaîtra avec une ligne à blanc, sauf si vous ré-utilisez cette ligne.

De même si votre saisie est entièrement réalisée vous pouvez valider et faire un **Retour Club**.

Si votre entente a plusieurs équipes, et que vous voulez créer les documents relatifs à votre équipe, vous allez pouvoir générer les documents (engagement équipe et liste de joueurs/joueuses).

Pour cela cliquez sur **Générer PDF**. (voir page suivante pour récupération des docs).

Vous pourrez ensuite entrer le volet financier. Pour cela cliquez sur **Retour Club**.

Si sur la 1ère page vous voulez supprimer une équipe, cliquez sur la touche .



Surtout n'oubliez pas de valider avant de quitter la saisie ou avant de changer d'écran pour une autre consultation, sinon vous perdrez votre saisie!

	Nom	Prénom	Licence	ClubNom	ClubNum	Date Validité
1						x
2						x
3						x
4						x
5						x
6						x

N° d'inscription Nom de l'équipe

Impression du dossier d'engagement de l'équipe

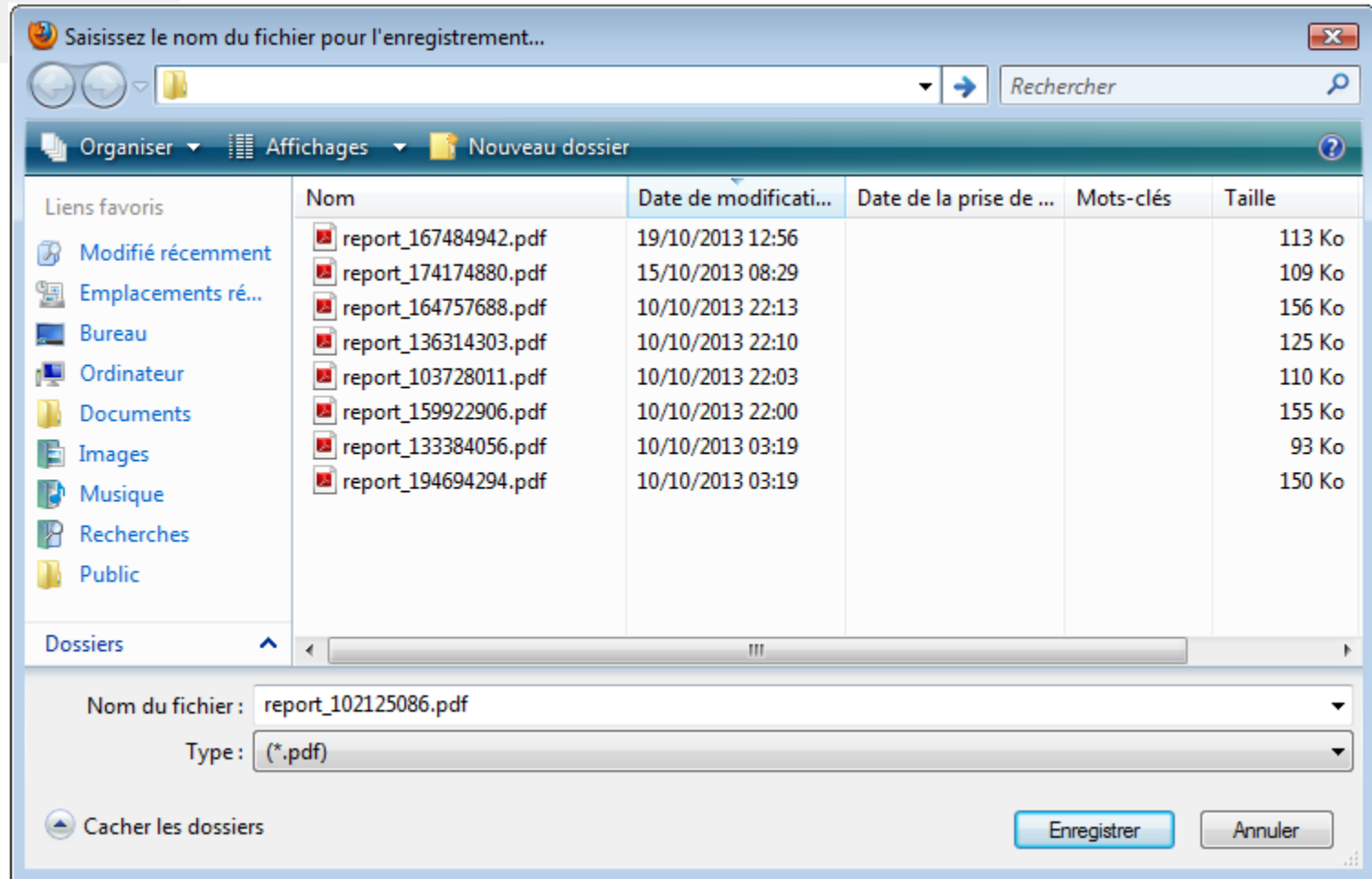


Impression de 1 fiche en attente de traitement...




Le téléchargement a démarré.
Le traitement de votre requête est terminé.

Pendant le traitement de votre impression vous verrez successivement les deux messages que vous voyez à gauche.
Puis l'écran ci-dessous apparaîtra, pour que vous puissiez recevoir, renommer (si vous le souhaitez) votre dossier sous format PDF.
Vous pourrez ensuite imprimer (ou envoyer à une autre personne) le document pour le faire signer, tamponner par votre club et votre comité, comme les années précédentes, le circuit des documents d'engagement n'a pas changé.



Pour passer d'un champ à un autre, veuillez utiliser la touche TAB →



Volley Ball

Inscription fédéral 2013 - 2014

ENT76001 Entente test

Comité XX Club A

Club B

Deconnexion

Générer PDF

Base Nom

Entente Test

Ajouter une équipe

N° d'inscription	Nom de l'équipe	Sexe	Niveau	Detail
2013076	Entente Test Féminine	<input type="radio"/> M <input checked="" type="radio"/> F	1	Detail
2013077	Entente Test Masculine	<input checked="" type="radio"/> M <input type="radio"/> F	1	Detail

Volet Financier (1 seule feuille par club)

Coordonnées du responsable financier

Nom _____ Prénom _____

Adresse _____ CP/Ville _____

Mail _____

Portable _____ Domicile _____ Pro _____

Coordonnées de la personne désirant recevoir une facture acquittée

Nom _____ Prénom _____

Adresse _____ CP/Ville _____

Tarif des engagements Clôture des engagements le 04 Novembre 2013

Equipes engagées	Masculins	Feminins	Tarifs	Payé
1ère équipe	<input type="checkbox"/> HN <input type="checkbox"/> Promo <input type="checkbox"/> ACESS	<input checked="" type="checkbox"/> HN <input type="checkbox"/> Promo	150 €	150 €
2ème équipe	<input type="checkbox"/> HN <input checked="" type="checkbox"/> Promo <input type="checkbox"/> ACESS	<input type="checkbox"/> HN <input type="checkbox"/> Promo	130 €	130 €
3ème équipe	<input type="checkbox"/> HN <input type="checkbox"/> Promo <input type="checkbox"/> ACESS	<input type="checkbox"/> HN <input type="checkbox"/> Promo	130 €	
4ème équipe	<input type="checkbox"/> HN <input type="checkbox"/> Promo <input type="checkbox"/> ACESS	<input type="checkbox"/> HN <input type="checkbox"/> Promo	130 €	
Dettes amendes 2013				35 €
Total				315 €

Cachet du club date et signature

Document à imprimer et à renvoyer signé accompagné du chèque à la CFA Volley - Fédération Sportive et Gymnique du Travail - 14, rue de Scandicci - 93508 PANTIN Cedex

Validation

Pour quitter à tout moment l'application cliquez sur **Déconnexion !**

Validation

Validation

Sur cet écran vous allez pouvoir saisir les éléments relatifs au volet financier de votre Entente.

Attention un seul volet financier par entente même si vous avez plusieurs équipes.

En cas de doute nous contacter.

Pour le volet financier, merci de remplir avec beaucoup de soin et de précision dans le cadre **Coordonnées du responsable financier** tous les champs le concernant.

Puis faire de même si une autre personne souhaite ou doit recevoir la facture dans le cadre **Coordonnées de la personne désirant recevoir la facture.**

Ensuite vous devrez cocher pour chacune des équipes dans le cadre **des tarifs d'engagement** la case au croisement du genre et du niveau comme dans l'exemple à gauche..

Si vous devez des pénalités ou amendes merci de saisir le montant en face de dettes et amendes 2013, le système fera le calcul pour vous.



Surtout n'oubliez pas de valider avant de quitter la saisie ou avant de changer d'écran pour une autre consultation, sinon vous perdrez votre saisie!

N'oubliez pas non plus d'imprimer votre dossier avec les infos financières !

Crédits

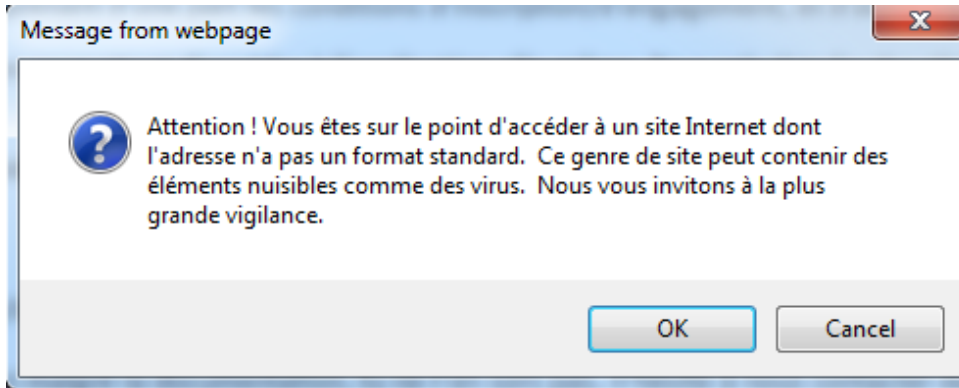
Cette application a été développée par Jean-François Marquet de l'équipe d'ASPTT Annecy pour le championnat fédéral FSGT



Si vous avez des soucis/remarques à propos de cette documentation ou de l'application elle-même, merci dans un premier temps de contacter :

Olivier Monnier (Le Havre) par le biais de la boîte mail volley@fsgt.org

Au lancement de l'application, en fonction de votre système d'exploitation, ou de votre navigateur Internet, vous pourriez obtenir ce message, dans ce cas cliquez simplement sur Ok, pour poursuivre.



Si le mot de passe que vous avez saisi n'est pas correct, ou pas associé à votre Login, vous obtiendrez le message ci-contre.

Veuillez vérifier votre Login et votre mot de passe, si après un nouvel essai, vous obtenez de nouveau le message, merci de prendre contact avec nous :

volley@fsgt.org



Fédération Sportive et
Gymnique du Travail

Volley Ball

Inscription fédéral 2012 - 2013

Saisissez votre n° d'affiliation et votre mot de passe puis valider

N° d'affiliation

PassWord

Votre n° n'est pas reconnu.

Nous vous invitons à prendre
contact

Recommencer

Deconnexion